

# Compound W® Freeze Off®

Sistema para la eliminación de verrugas

LEA ATENTAMENTE TODO EL FOLLETO INFORMATIVO ANTES DE USAR EL PRODUCTO. CONSÉRVELO COMO REFERENCIA.

©2012 Distribuido por Medtech Products Inc., Irvington, NY 10533, una compañía de Prestige Brands  
www.compoundw.com  
¿Preguntas? ¿Comentarios?  
1-800-443-4908

## Índice

### A. Contenido del sistema para la eliminación de verrugas

Compound W® Freeze Off®

### B. Información general sobre las verrugas

#### C. ¿Para qué se usa el sistema para la eliminación de verrugas

Compound W® Freeze Off®?

### D. Advertencias

#### E. Precauciones

#### F. ¿Qué debe hacer si no está seguro de que la afección sea una verruga?

#### G. ¿Cómo funciona Compound W® Freeze Off®?

### H. Efectos secundarios

#### I. Instrucciones de uso

#### J. Tiempos de aplicación

### K. Tratamiento de seguimiento

#### A. Contenido del sistema para la eliminación de verrugas Compound W® Freeze Off®

### Índice

#### A. Contenido del sistema para la eliminación de verrugas Compound W® Freeze Off®

Todos los kits: una lata de aerosol con una mezcla de dimetil éter y propano; un mango aplicador reutilizable; 8 aplicadores de espuma desechables; este folleto informativo en el que puede encontrar detalles sobre el producto, cómo funciona y cómo usarlo para tratar las verrugas, y las advertencias y limitaciones.

**Kit para verrugas plantares Compound W® Freeze Off®:** una lima de piedra pómez, doce almohadillas cómodas.

### B. Información general sobre las verrugas

Las verrugas son excrecencias en la piel o en las membranas mucosas (como el interior de la boca, la nariz, el ano, los genitales o los labios) que son producidas por el virus del papiloma humano (human papilloma virus, HPV). Existen más de 80 tipos diferentes de HPV. Muchos son atraídos por la piel, donde provocan diferentes verrugas relacionadas con la piel, que incluyen verrugas plantares y verrugas comunes. Otros son atraídos por las membranas mucosas donde pueden provocar verrugas en los genitales o el ano. Las verrugas relacionadas con la piel, como las verrugas comunes y plantares, son generalmente inofensivas. Sin embargo, las verrugas genitales se han vinculado con el cáncer de cuello uterino. Las verrugas afectan a entre el 7 y el 10% de la población general. Son más frecuentes en niños y adolescentes. Las verrugas son muy contagiosas y, en la mayoría de los casos, suelen aparecer cuando el sistema de defensa del organismo está débil. Las verrugas se transmiten de una persona a otra o de una parte del cuerpo a otra en la misma persona por tacto o contacto con las escamas de la piel. Más del 50% de las verrugas desaparecen sin tratamiento en el término de dos años. Sin embargo, tienen un aspecto desagradable y pueden provocar dolor como en el caso de las verrugas plantares. Por lo tanto, a menudo, los pacientes eligen tratar las verrugas en lugar de esperar a que desaparezcan. Los tratamientos para las verrugas incluyen diferentes preparaciones tóxicas de ácido, procedimientos de eliminación quirúrgica, quemado o crioterapia (congelamiento). Las noticias también han recientemente informado que la cinta adhesiva aislante es efectiva. El nitrógeno líquido es el método de congelamiento que se aplica con mayor frecuencia, pero únicamente se puede acceder a este método a través de un médico. El Compound W® Freeze Off® es una alternativa al nitrógeno líquido. Contiene dimetil éter y propano (dimethyl ether and propane, DMEP), y es tan efectivo y tiene tan buena tolerancia como el nitrógeno líquido.

#### C. ¿Para qué se usa el sistema para la eliminación de verrugas Compound W® Freeze Off®?

El sistema para la eliminación de verrugas Compound W® Freeze Off® se usa para la eliminación de verrugas comunes, así como para la eliminación de las verrugas plantares de la planta del pie. Las verrugas comunes y las verrugas plantares son excrecencias inofensivas que están formadas por un centro de tejido en la capa de piel interior (o tejido conectivo) con vasos sanguíneos cubiertos por capas de tejido de piel exterior (o epidermis). Las verrugas comunes tienen el color de la piel, generalmente aparecen en las manos y en los pies y se reconocen fácilmente por la apariencia rugosa, "similar a un coliflor", de su superficie. Las verrugas plantares aparecen únicamente en la planta del pie y, con frecuencia, son planas a causa de la presión ejercida al caminar. Las verrugas plantares crecen hacia adentro, con frecuencia son callosas y pueden ser muy dolorosas. En la zona donde aparece la verruga plantar, el patrón de huella digital es liso, dado que en la superficie de las verrugas plantares no aparecen "arrugas".

### D. Advertencias

• No use el producto si no puede ver claramente para leer la información del envase o de este folleto informativo. Use el producto únicamente como indican las instrucciones. • No use el producto si no puede ver claramente la verruga que está tratando. Si se aplica indebidamente Compound W® Freeze Off® en forma directa sobre la piel o se utiliza en afecciones que no sean verrugas, puede causar quemaduras graves y cicatrices permanentes en la piel. • No use el producto en niños menores de 4 años. No se sabe con certeza de qué forma Compound W® Freeze Off® puede afectar la piel del niño. El uso de este producto en niños menores de 4 años puede causar cicatrices permanentes en la piel del niño. • No use el producto si es diabético o si tiene mala circulación sanguínea. Compound W® Freeze Off® actúa por congelamiento de la verruga. En pacientes diabéticos y en aquellas personas con mala circulación sanguínea, la zona congelada puede no cicatrizar tan rápido o no hacerlo por completo. • No use el producto si está embarazada o en período de lactancia. No se sabe con certeza de qué forma Compound W® Freeze Off® puede afectar a las pacientes en estas circunstancias. • No use el producto en zonas donde la piel sea delgada, como la cara, las axilas, los senos, las nalgas o los genitales. El uso en esas zonas puede causar quemaduras y cicatrices permanentes. • No use el producto sobre la piel irritada, o sobre cualquier zona infectada, enrojecida o que muestre cualquier signo de inflamación, como picazón o hinchazón. Tratar esas zonas con Compound W® Freeze Off® provocará un empeoramiento de la afección y una posible infección adicional. Estas afecciones pueden no ser verrugas y deben ser examinadas por un médico. • No use el producto en lunares, marcas de nacimiento, verrugas a las que les crece pelo, verrugas genitales (en el pene o la zona vaginal), ni verrugas en la cara o en las membranas mucosas (como el interior de la boca, la nariz, el ano, los genitales, los labios, los oídos o cerca de los ojos). El uso en esas zonas puede causar quemaduras y cicatrices permanentes en la piel o ceguera.

**Usar Compound W® Freeze Off® únicamente si está seguro de que la afección cutánea es una verruga. Si no está seguro, consulte a su médico.** Si trata una afección cutánea con Compound W® Freeze Off® como si fuera una verruga, pero no lo es, demorará la administración del tratamiento apropiado. Esta demora puede provocar una afección o enfermedad cutánea más grave.

**Evite el contacto con los ojos.** El contacto con los ojos puede provocar ceguera. No se frote ni se toque los ojos con las manos si las ha tratado con Compound W® Freeze Off®. Si le entra producto en los ojos, enjuáguese con agua durante 15 minutos y obtenga asistencia médica de inmediato.

**No trague el producto.** Su contenido es tóxico y puede provocar daños internos graves. Si traga el producto, obtenga asistencia médica o comuníquese con un centro para el control de intoxicaciones de inmediato.

**Solo para uso externo. Use el producto únicamente como indican las instrucciones.** Si Compound W® Freeze Off® no se usa exactamente como se indica o si se aplica por error en forma directa sobre la piel, o si se usa en afecciones que no sean verrugas, puede provocar quemaduras graves y cicatrices permanentes en la piel.

**Mantenga el producto fuera del alcance de los niños.** Los niños no pueden entender las instrucciones para usar este producto de manera apropiada. El contenido es peligroso si se traga, se inhala o se rocía sobre partes del cuerpo que no sean verrugas, o se expone al calor.

### E. Precauciones

• El número de lote y la fecha de vencimiento aparecen en la parte inferior de la **lata de aerosol** y en la parte exterior de la caja.

• Use Compound W® Freeze Off® únicamente combinado con los **aplicadores de espuma** desechables especiales que se incluyen en este paquete. Compound W® Freeze Off® puede no ser efectivo si se usa combinado con otros aplicadores, otro tipo de espuma o de otro modo.

• Use un **aplicador de espuma** para el tratamiento de cada verruga; use cada **aplicador de espuma** una sola vez. No vuelva a utilizar el **aplicador de espuma** ni toque el extremo blanco del aplicador de espuma con las manos sin protección para asegurarse de no diseminar la infección del virus de la verruga.

• Si tiene más de una verruga en un dedo de la mano o del pie, trate solo una verruga por vez. Un solo dedo de la mano o del pie es una zona demasiado extensa para congelar más de una verruga de una sola vez y puede demorar más en cicatrizar bien o puede no cicatrizar adecuadamente. Trate cada una de las verrugas restantes en un dedo de la mano o del pie por separado, con un intervalo de 2 semanas entre los tratamientos.

• En la mayoría de los casos, solo se necesita un tratamiento para cada verruga. Las verrugas, por lo general, desaparecen al cabo de dos semanas de tratamiento con Compound W® Freeze Off®. Si una verruga o una parte de ella no desaparece al cabo de dos semanas de tratamiento, puede volver a tratarla en forma segura. No trate una verruga con Compound W® Freeze Off® más de tres veces en total. Consulte a su médico si, luego de tres tratamientos, no se presentan mejoras.

• La sensación de dolor/escorzo en las verrugas comunes tratadas debe desaparecer en el término de unas pocas horas después de la aplicación. En las verrugas plantares, la sensación de dolor/escorzo puede durar 24 horas. Si la incomodidad o la sensación de dolor/escorzo continúa después de estos períodos de tiempo, 3 horas para las verrugas comunes y 24 horas para las verrugas plantares, consulte a su médico. Esto puede significar que la zona ha sido congelada con demasiada profundidad y es posible que se necesite atención médica.

• No inhale el vapor/aerosol y use el producto únicamente en zonas bien ventiladas, porque no se sabe con certeza de que manera el vapor/aerosol afectará los pulmones. Inhalar el vapor/aerosol puede resultar tóxico.

• Lávese las manos (excepto la zona tratada) inmediatamente después de usar el producto. Lavar la zona tratada inmediatamente puede causar molestias dado que es posible que siga experimentando un poco de dolor/escorzo. Se puede lavar la zona tratada una vez que disminuya el dolor/escorzo.

**Extremadamente inflamable.** Contenido a presión. No perforar ni incinerar la **lata de aerosol**, ni siquiera después de usarla. Proteja el producto de la luz del sol y no lo exponga a una temperatura mayor de 50 °C (120 °F). Almacene el producto a temperatura ambiente, alejado del calor. Mantenga el producto alejado del fuego o las llamas y de fuentes de chispas o ignición. No fume mientras usa Compound W® Freeze Off®. Perforar el envase o exponerlo al calor puede provocar la explosión del envase, lo que puede causar lesiones graves. No inhale el vapor/aerosol y use el producto únicamente en zonas bien ventiladas, porque no se sabe con certeza de qué manera el vapor/aerosol afectará los pulmones. Inhalar el vapor/aerosol puede resultar tóxico.

#### F. ¿Qué debe hacer si no está seguro de que la afección sea una verruga? Consulte las secciones "Advertencias" y "Precauciones". Use Compound W® Freeze Off® únicamente si está seguro de que su afección cutánea es una verruga. Si no está seguro, consulte a su médico. Si trata una afección cutánea con Compound W® Freeze Off® como si fuera una verruga, pero no lo es, demorará el tratamiento apropiado. Esa demora puede provocar una afección o enfermedad cutánea más grave.

#### G. ¿Cómo funciona Compound W® Freeze Off®?

1. Compound W® Freeze Off® congela las verrugas al instante. El congelamiento elimina tanto el virus como la piel infectada. Cuando se presiona el **aplicador de espuma** sobre la verruga, el congelamiento comienza al cabo de pocos segundos y la piel se pone blanca (consulte el diagrama y las instrucciones de uso). Se producirá una leve sensación de dolor, picazón y/o escorzo como resultado del congelamiento. Una vez que se retira el **aplicador de espuma**, el color regresará y la sensación de dolor, picazón y escorzo disminuirá rápidamente hasta desaparecer al cabo de unas pocas horas.

2. Una vez que la zona se descongela y regresa el color, puede aparecer un enrojecimiento del mismo tamaño que la región congelada. Como resultado del congelamiento, es posible que se forme una ampolla (que a veces contiene sangre) debajo de la verruga, al cabo de unos días. Es posible que no sea claramente visible.

3. La piel congelada de la verruga tratada se caerá después de aproximadamente entre 10 y 14 días. Mientras tanto, se habrá formado piel nueva debajo de la ampolla.

### H. Efectos secundarios

• Sensación de dolor, picazón y escorzo durante y después del congelamiento que disminuye rápidamente cuando la zona se descongela.

• Posibles cambios en el color, de blanco a rojo.

• Posible aparición de ampollas.

• Posible aparición de puntos negros en el centro de la verruga después de algunos días.

## I. Instrucciones de uso (verrugas comunes)

1. Adose el **aplicador** (la tira con punta de espuma) al **mango** tal como se muestra. Presione firmemente la tira dentro de la abertura que está en el medio del mango.

2. Coloque la lata de aerosol firmemente sobre una mesa u otra superficie sólida. ¡**PRECAUCIÓN!** No sujete la **lata de aerosol cerca de la cara, sobre partes del cuerpo ni sobre la ropa.**

3. Inserte el **mango**, con el **aplicador** adosado, dentro la parte superior del envase. Alinee las muescas del mango con las aberturas de la parte superior del envase.

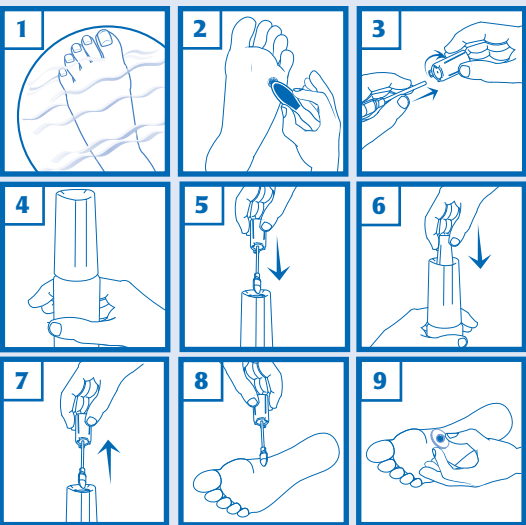
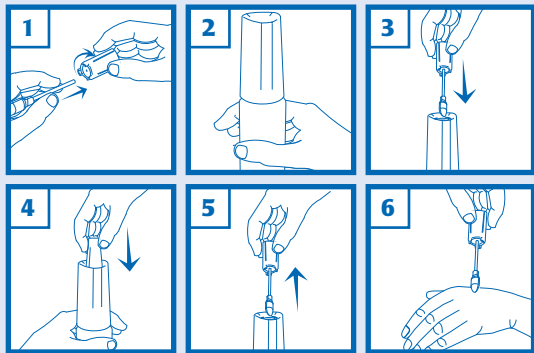
4. Manteniendo el envase en posición vertical y sosteniéndolo firmemente con una mano, presione el **mango** hacia abajo hasta que escuche un silbido. Continúe presionando hacia abajo durante entre **2 y 3 segundos** para saturar el aplicador. Escuchará un silbido durante todo ese tiempo.

5. Retire del envase el **mango** con el aplicador adosado. El **aplicador de espuma** debe quedar saturado con líquido frío y tener un aspecto congelado. También es posible que huela un poco de dimetil éter.

6. Presione levemente el aplicador de espuma durante varios segundos sobre la verruga que se está por congelar. No frote. Compound W® Freeze Off® debe aplicarse inmediatamente. **Sujete el aplicador de espuma sobre las verrugas comunes durante 20 segundos o menos.** Las verrugas más pequeñas pueden requerir menos de 20 segundos. Consulte la tabla "Tiempos de aplicación" y la **Figura 1 a continuación para conocer los tiempos adecuados.**

• Al tratar verrugas en la parte superior de los dedos de la mano o del pie, mueva lentamente los dedos de la mano o del pie mientras se administra el tratamiento. Sentirá una sensación de dolor, picazón o escorzo durante el tratamiento.

• **Deseche el aplicador de espuma después de un solo uso, con cuidado de no tocarlo con las manos sin protección, a fin de garantizar que no se produzca una reinfección con el virus de la verruga.** Lávese las manos después del tratamiento.



• Al tratar verrugas en la parte superior de los dedos de los pies, mueva lentamente los dedos mientras se administra el tratamiento. Es posible que experimente una sensación de dolor, picazón o escorzo durante el tratamiento.

• **Deseche el aplicador de espuma después de un solo uso, con cuidado de no tocarlo con las manos sin protección, a fin de garantizar que no se produzca una reinfección con el virus de la verruga.** Lávese las manos después del tratamiento.

9. Las almohadillas cómodas se incluyen únicamente con el kit para verrugas plantares Compound W® Freeze Off®. Pueden usarse para proteger la zona sensible de las verrugas plantares después de que se complete el tratamiento. Desprenda la almohadilla de la base con cuidado. Aplique el lado adhesivo de la almohadilla en la piel con el agujero directamente sobre el pequeño lugar sensible.

## I. Instrucciones para el uso (Las Verrugas Comunes y Plantares)

En la mayoría de los casos, se necesita solo un tratamiento para una verruga común. Use un aplicador de espuma para cada tratamiento. Las verrugas plantares pueden requerir más de un tratamiento. Al cabo de dos semanas después del tratamiento con Compound W® Freeze Off®, las verrugas comunes, por lo general, desaparecen. Si una verruga o una parte de ella no desaparece al cabo de dos semanas de tratamiento, puede volver a tratarla en forma segura. No trate una verruga con Compound W® Freeze Off® más de tres veces en total. Consulte a su médico si, luego de tres tratamientos, no se presentan mejoras. No aplique Compound W® Freeze Off® junto con ningún otro método para la eliminación de verrugas porque no se sabe con certeza cómo puede afectar la combinación a su piel. El uso combinado puede provocar quemaduras graves y cicatrices permanentes en la piel.

## J. Tiempos de aplicación

Una vez que se satura el aplicador de espuma con el líquido congelante, sujételo en la verruga común durante 20 segundos o menos, según el tamaño de la verruga. Si lo usa en una verruga plantar en una zona del pie con piel más gruesa o callosa, como la planta del pie o el talón, sujete el aplicador de espuma sobre la verruga plantar durante 40 segundos o menos. Trate las verrugas plantares que aparezcan en las zonas menos callosas del pie, como el arco del pie o los dedos, durante 20 segundos o menos. Las zonas callosas del pie varían de una persona a otra. Si la zona del pie donde aparece la verruga plantar no es callosa, no aplique Compound W® Freeze Off® durante más de 20 segundos.

	DIÁMETRO DE LA VERRUGA	TIEMPO DE TRATAMIENTO
Verrugas comunes y las verrugas plantares en los dedos y en el arco del pie	Más pequeñas que ● 3/32 pulg. (2.5 mm)	10 segundos
Verrugas comunes y las verrugas plantares en los dedos y en el arco del pie	● Entre ● 3/32 y 3/16 pulg. (2.5 - 5.0 mm)	15 segundos
Verrugas comunes y las verrugas plantares en los dedos y en el arco del pie	Más grandes ● que 3/16 pulg. (5.0 mm)	20 segundos
Verrugas plantares callosas en los talones o en la parte anterior de la planta del pie	Todos los tamaños	40 segundos o menos

Es importante seguir en forma precisa las instrucciones que aparecen en el folleto informativo. El uso imprudente de este producto puede provocar un congelamiento demasiado profundo, lo que causa un daño permanente en la capa más superficial de la piel en los dedos de la mano y del pie. Esto puede provocar cicatrices permanentes o daño en los nervios.



**Figura 1:** Tiempos de aplicación máximos para verrugas plantares en diversas partes del pie

■ Zona de 20 segundos arco y dedos del pie

▨ Zona de 40 segundos talón y parte anterior de la planta del pie

## K. Tratamiento de seguimiento

• Después de la aplicación, el color de la piel puede cambiar, desde blanco hasta rojo. Se puede formar una ampolla debajo de la verruga y, por lo general, se producirá una sensación de dolor/escorzo durante algunas horas como máximo. Si la sensación de dolor/escorzo continúa hasta el día siguiente o si se presenta algún otro problema (como el congelamiento de la piel más allá del tamaño de la verruga o de la pérdida de la sensibilidad), consulte a su médico. Es normal que la zona tratada quede sensible durante algunos días.

• Es posible que aparezcan puntos negros en el centro de la verruga tratada después de algunos días.

• No se toque ni se rasque la zona tratada ya que esto podría provocar una infección.

• No pinche las ampollas. Pinchar las ampollas es doloroso y puede provocar una infección.

• Mantenga limpia la zona tratada.

• Si es necesario, proteja las ampollas con una gasa o un vendaje adhesivo estéril.

• Puede nadar y tomar una ducha.